



SOFTSHELL JACKET LADY

Softshelljacke für Frauen, leicht tailliert, mit Fleece-Innenmaterial im gleichen Ton. Es hat einen durchgehenden Reißverschluss, drei seitliche Reißverschlussaschen und drei Lagen mit atmungsaktiven Membranen. Eine perfekte Ergänzung zur Arbeitskleidung beim Arbeiten im Freien oder bei Outdoor-Aktivitäten. Erhältlich in 6 Farben und von Größe S bis XL.

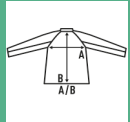
Details.

- Passend eingefärbter Reißverschluss.
- Leicht tailliert.
- Seitentaschen mit Zip.
- Atmungsaktive 3-lagige Membran.
- Interieur in Ton mit Polarfleece mit Tancas.

Außen: 94% Recyceltes Polyester / 6% Elastan. Innen: 100% Recyceltes Polyester. Gewicht: 300 g/m² approx.



Box/Box 25 uds.



SIZE/Size

EU	S	M	L	XL
Width	47 cm	50 cm	52 cm	55 cm
Länge	61 cm	63 cm	65 cm	67 cm



White
(WH)



Black
(BK)



Red
(RD)



Navy
(NY)



Royal Blue
(RB)



Bottle Green
(BG)



Graphite
(GF)