



SOFTSHELL VEST

Softshellweste für Männer, mit Innenfleece im gleichen Ton. Es hat einen durchgehenden Reißverschluss, drei seitliche Reißverschlussaschen und drei Lagen mit atmungsaktiven Membranen. Eine perfekte Ergänzung zur Arbeitskleidung beim Arbeiten im Freien oder bei Outdoor-Aktivitäten. Erhältlich in 6 Farben und von Größe S bis XXL.

Details.

- Passend eingefärbter Reißverschluss.
- Seitentaschen mit Zip.
- Atmungsaktive 3-lagige Membran.
- Interieur in Ton mit Polarfleece mit Tancas.

Außen: 94% Recyceltes Polyester / 6% Elastan. Innen: 100%Recyceltes Polyester. Gewicht: 300 g/m² approx.



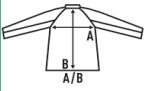
Box/Box 25



Pack/Pack 1



SIZE/Size



EU	S	M	L	XL	XXL
Width	53 cm	55 cm	57 cm	59 cm	61 cm
Länge	70 cm	72 cm	74 cm	76 cm	78 cm



White
(WH)



Black
(BK)



Red
(RD)



Navy
(NY)



Royal Blue
(RB)



Bottle Green
(BG)



Graphite
(GF)