



HOODED FRENCH TERRY SWEATSHIRT

Kapuzenpulli mit durchgehendem Reißverschluss und Kängurutasche.

Details:

- Hooded sweatshirt.
- Felpa, nicht angeraut leichter Stoff.
- Kordelzug in passender Farbe.
- Verdeckter Zip.
- Aufgesetzte Kängurutasche.
- 2x1 Rippstrickbündchen an Ärmelabschluss und Bund.

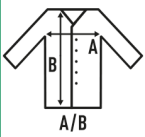
60% Baumwolle / 40% recyceltes Polyester. Gewicht: 235/240g/m² approx.



Box/Box 25



Pack/Pack 25



SIZE/Size

EU	S	M	L	XL	XXL	3XL
Width	54 cm	56 cm	58 cm	60 cm	62 cm	64 cm
Länge	69 cm	70 cm	71 cm	72 cm	74 cm	76 cm



White
(WH)



Black
(BK)



Red
(RD)



Navy
(NY)



Royal Blue
(RB)



Grey Melange
(GM)

NEUE FARBEN



BT
Butter Cream



PV
Pink Vintage



PB
Petrol Blue