



HOODED LADY FRENCH TERRY SWEATSHIRT

Kapuzenpulli mit durchgehendem Reißverschluss und Kängurutasche.

Details:

- Hooded sweatshirt.
- Felpa, nicht angeraut leichter Stoff.
- Kordelzug in passender Farbe.
- Verdeckter Zip.
- Aufgesetzte Kängurutasche.
- 2x1 Rippstrickbündchen an Ärmelabschluss und Bund.
- GM: 73% Baumwolle /20% recyceltes Polyester / 7% viskosa

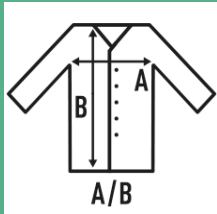
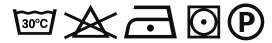
60% Baumwolle / 40% recyceltes Polyester. Gewicht: 235/240g/m² approx.



Box/Box 25



Pack/Pack 25



SIZE/Size

| EU | XS | S | M | L | XL | XXL |
|-------|-------|-------|-------|-------|-------|-------|
| Width | 44 cm | 48 cm | 50 cm | 52 cm | 54 cm | 56 cm |
| Länge | 66 cm | 68 cm | 70 cm | 72 cm | 74 cm | 76 cm |

