



## POLAR FLEECE 340

Forro polar para hombre de 340gr, con cremallera entera, refuerzo en hombros y codos, bolsillos laterales y bolsillo con cremallera en el lado izquierdo del pecho, puños elásticos y cordón de ajuste con topes, 100% poliéster. Acabado micropolar antipiiling para evitar la aparición de "bolitas". Ideal para trabajos en exteriores, actividades de montaña o al aire libre porque proporciona una buena protección contra el frío. Disponible en 6 colores desde la talla XS hasta la 5XL. Disponible sólo para algunos mercados.

Características:

- Cremallera entera.
- Bolsillos laterales sin cremallera.
- Bolsillo en el pecho derecho con cremallera.
- Acabado micropolar antipiiling.
- Cordón de ajuste con topes.
- Puños elásticos.
- Refuerzo en hombros y codos.
- 340 g/m<sup>2</sup> aprox.
- 100% Poliéster

100% Poliéster. Gramaje: 340 gr. aprox.



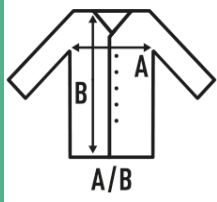
Caja/Box 15



Paquete/Pack 1



### TALLAS/Size



EU	XS	S	M	L	XL	XXL	3XL	4XL	5XL
Ancho	50 cm	53 cm	56 cm	59 cm	62 cm	65 cm	68 cm	71 cm	74 cm
Largo	67 cm	69 cm	71 cm	73 cm	75 cm	78 cm	81 cm	84 cm	87 cm



Red / Black  
(RDBK)



Royal Blue / Black  
(RBBK)



Black/Black  
(BKBK)



Black/Red  
(BKRK)



Navy/Black  
(NYBK)



Bottle Green/Black  
(BGBK)



Graphito/Black  
(GFBK)



Zinc/Black  
(ZCBK)