



CHAQUETA POLAR

Chaqueta polar AV.

Características:

- Cierre central con cremallera y protector de barbilla.
- Puños elásticos.
- Cintas reflectantes en torso y mangas.
- Bajo con cordón de ajuste con topes.
- 3 bolsillos: 1 en pecho derecho y 2 inferiores, todos con cierre de cremallera.

Certificado en EN ISO 20471 a 25 ciclos de lavado, clase I - Bicolor

Certificado en EN ISO 20471 a 25 ciclos de lavado, clase II - Flúor

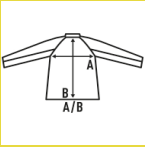
100% Poliéster. Gramaje: 280 g/m2



Caja/Box 15



Paquete/Pack 1



TALLAS/Size

EU	XS	S	M	L	XL	XXL	3XL	4XL	5XL
Ancho	48 cm	52 cm	56 cm	60 cm	64 cm	68 cm	71 cm	75 cm	78 cm
Largo	67 cm	68 cm	70 cm	72 cm	74 cm	76 cm	78 cm	80 cm	82 cm

 Orange Fluor (ORF)

 Gold Fluor (SYF)

 Navy / SunYellow Fluor (NYSYF)

 Navy / Orange Fluor (NYORF)



EN ISO 20471

EN ISO 13688