



CAZADORA ACOLCHADA MANGAS DESMONTABLES

Cazadora acolchada con mangas desmontables.

Características:

- Tejido bicapa.
- Cierre central con cremallera oculta.
- Tapeta con velcro y protector de barbilla.
- Interior del cuello de micropolar.
- Cintura lateral elástica.
- Puños elásticos con velcro.
- Dos cintas reflectantes segmentadas, termoselladas en torso y mangas.
- Mangas desmontables con cremallera.
- Capucha oculta en cuello.
- 4 bolsillos: 1 en el pecho derecho con cremallera, 2 en la parte inferior con velcro y 1 en la parte interior con cremallera.
- Costuras termoselladas.

Sarga. 100% Poliéster. Peso: 180 g/m2



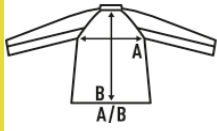
Caja/Box 10



Paquete/Pack 1



TALLAS/Size



EU	XS	S	M	L	XL	XXL	3XL	4XL	5XL
Ancho	52 cm	56 cm	60 cm	64 cm	68 cm	72 cm	76 cm	80 cm	84 cm
Largo	69 cm	71 cm	72 cm	73 cm	75 cm	76 cm	78 cm	79 cm	80 cm



Navy / SunYellow Fluor
(NYSYF)



Navy / Orange Fluor
(NYORF)



EN ISO 20471

EN ISO 13688