



**PADDED JACKET**

Chaqueta para adulto, con cremallera central a tono y protector de barbilla. Interior con tejido micropolar. Frontal, hombros y bajo trasero acolchado. Paneles laterales y trasero en tejido softshell a tono con el color del cuerpo. Dos bolsillos laterales y uno en el pecho con cremallera. Bolsillo interior con cremallera en el pecho derecho. Puños ajustables con velcro. **Ideal para uso diario en climas fríos.** Disponible en 5 colores, desde la talla S hasta la 4XL.

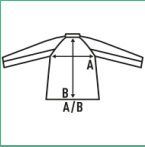
100% poliéster reciclado. Softshell 94% poliéster reciclado / 6% elastano. Peso: 280 g/m2 approx.



Caja/Box 20



Paquete/Pack 1



**TALLAS/Size**

EU	S	M	L	XL	XXL	3XL	4XL
Ancho	53 cm	56 cm	59 cm	62 cm	65 cm	68 cm	71 cm
Largo	71 cm	72 cm	73 cm	74 cm	75 cm	76 cm	77 cm



Black (BK)



Navy (NY)



Royal Blue (RB)



Bottle Green (BG)



Graphite (GF)