



SOFTSHELL JACKET HOODED LADY

Chaqueta softshell para mujer con capucha, ligeramente entalla con tejido interior de forro polar en el hasta la XL.

Carcaterísticas:

- Cremallera entera
- Bolsillo en el pecho.
- Bolsillos laterales con cremallera.
- 3 capas con membranas transpirables.
- Interior a tono con tejido de forro polar con tancas.

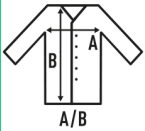
Exterior: 94% Poliéster reciclado / 6% Elastano. Interior: 100% poliéster. reciclado. Gramaje:300 g/m² aprox.



Caja/Box 25



Paquete/Pack 1



TALLAS/Size

EU	S	M	L	XL
Ancho	47 cm	50 cm	52 cm	55 cm
Largo	61 cm	63 cm	65 cm	67 cm



White
(WH)



Black
(BK)



Navy
(NY)