



TEIDE KID

Sudadera infantil, con capucha y bolsillo canguro. Disponible en 8 colores y desde la talla 1/2 hasta 12/14 años.

Características:

- Sudadera con capucha.
- Bolsillo canguro.
- Felpa perchada.
- 2x1 canalé con licra en puños y bajo.

Composición de colores:

- DGM: 63% algodón orgánico / 21% poliéster reciclado / 16% viscosa
- GM: 61% algodón orgánico / 31% poliéster reciclado / 8% viscosa

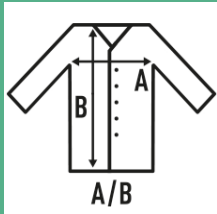
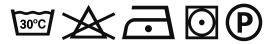
80% algodón orgánico / 20% poliéster reciclado Gramaje: 275 gr. aprox.



Caja/Box 25



Paquete/Pack 25



TALLAS/Size

EU	1/2	3/4	5/6	7/8	9/11	12/14
Ancho	33 cm	36 cm	39 cm	42 cm	46 cm	50 cm
Largo	40 cm	43 cm	46 cm	53 cm	58 cm	61 cm



White (WH)



Black (BK)



Navy (NY)



Grey Melange (GM)



Steel Blue (SB)



Dark Grey Melange (DGM)



Butter Cream (BT)



Eucalyptus (EU)