



KID SWEAT PANTS FRENCH TERRY

Pantalón deportivo infantil, con bolsillos laterales, puños en bajo y cintura elástica con cordón ajustable. Disponible en 2 colores desde la talla 1/2 hasta las 12/14.

Características:

- Cintura elástica con cordón ajustable a tono.
- Felpa sin perchar, tejido ligero.
- Bolsillos laterales.
- Puños en bajo.

Composición de colores:

- GM: 73% Algodón/ 20% poliéster reciclado / 7% Viscosa.

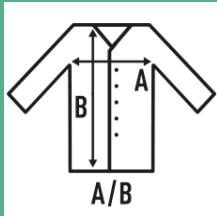
60% algodón 40%poliéster reciclado. 235/240 g/m2 aprox.



Caja/Box 25



Paquete/Pack 25



TALLAS/Size

EU	1-2	3-4	5-6	7-8	9-11	12-14
Ancho	28 cm	30 cm	33 cm	35 cm	37 cm	39 cm
Largo	40 cm	52 cm	60 cm	68 cm	75 cm	85 cm



Navy
(NY)



Grey Melange
(GM)

COLORES NUEVOS



BK
Black



RD
Red



RB
Royal Blue