



ROME LADY (LABCOAT)

Bata de mujer. Cuello en V.
Bolsillo en el pecho en el lado izquierdo y dos bolsillos delanteros en la parte inferior.
Cinco botones frontales a tono. Cinturón en espalda. Silueta entallada.

Disponible en 3 colores, desde la talla XS hasta la XXL.

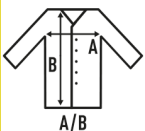
65% Poliéster / 35% Algodón. Gramaje: 190 g/m2



Caja/Box 25



Paquete/Pack 1



TALLAS/Size

EU	XS	S	M	L	XL	XXL
Ancho	47 cm	50 cm	54 cm	58 cm	63 cm	66 cm
Largo	86 cm	88 cm	90 cm	92 cm	94 cm	96 cm



White
(WH)



Azzure
(AZ)



EMERALD
(EM)