



## CHAQUETA POLAR

VESTE POLAIRE

Caractéristiques:

- Fermeture centrale zippée avec protège-menton.
- Poignets élastiques.
- Deux bandes réfléchissantes sur le torse et les manches.
- Bas avec cordon de serrage et stoppeurs.
- 3 poches : 1 sur la poitrine droite et 2 poches inférieures, toutes avec fermeture zippée.

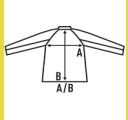
Certifié selon la norme EN ISO 20471 pour 25 cycles de lavage, classe I - Bicolore

Certifié selon la norme EN ISO 20471 pour 25 cycles de lavage, classe II - Fluo

100 % polyester. Grammage: 280 g/m<sup>2</sup>



Box/Box 15 uds.



### SIZE/Size

EU	XS	S	M	L	XL	XXL	3XL	4XL	5XL
Width	48 cm	52 cm	56 cm	60 cm	64 cm	68 cm	71 cm	75 cm	78 cm
Longueur	67 cm	68 cm	70 cm	72 cm	74 cm	76 cm	78 cm	80 cm	82 cm

  
Orange Fluor  
(ORF)

  
Gold Fluor  
(SYF)

  
Navy - SunYellow Fluor  
(NYSYF)

  
Navy - Orange Fluor  
(NYORF)



Bicolor

Fluor

EN ISO 13688