



CAZADORA

BLOUSON

Caractéristiques:

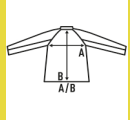
- Fermeture centrale zippée.
- Deux bandes réfléchissantes segmentées, thermosoudées sur le torse et les manches.
- Ceinture latérale élastiquée.
- Poignets en bord-côte.
- 3 poches : 1 sur la poitrine droite et 2 poches latérales zippées.

Certifié selon la norme EN ISO 20471 pour 25 cycles de lavage, classe II

Sergé. 80 % polyester – 20 % coton. Grammage: 200 g/m².



Box/Box 15 uds.



SIZE/Size

EU	XS	S	M	L	XL	XXL	3XL	4XL	5XL
Width	49 cm	53 cm	57 cm	61 cm	65 cm	69 cm	73 cm	77 cm	81 cm
Longueur	72 cm	74 cm	76 cm	78 cm	80 cm	82 cm	84 cm	86 cm	86 cm



Orange Fluor (ORF)



Gold Fluor (SYF)



Navy - SunYellow Fluor (NYSYF)



Navy - Orange Fluor (NYORF)

