



## HOODED FRENCH TERRY SWEATSHIRT

Sweat-shirt à capuche avec fermeture à glissière complète et poche kangourou.

Détails:

- Sweat-shirt à capuche.
- Peluche non piquée.
- Cordon de serrage ton sur ton.
- Fermeture à glissière couverte.
- Poche kangourou.
- Bords côtes manches et taille en lycra côte 2x1

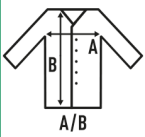
60% Coton / 40% Polyester recyclé. Poids: 235/240 g/m<sup>2</sup> approx



Box/Box 25



Pack/Pack 25



### SIZE/Size

EU	S	M	L	XL	XXL	3XL
Width	54 cm	56 cm	58 cm	60 cm	62 cm	64 cm
Longueur	69 cm	70 cm	71 cm	72 cm	74 cm	76 cm



White  
(WH)



Black  
(BK)



Red  
(RD)



Navy  
(NY)



Royal Blue  
(RB)



Grey Melange  
(GM)

### NEW COLORS



BT  
Butter Cream



PV  
Pink Vintage



PB  
Petrol Blue