



HOODED LADY FRENCH TERRY SWEATSHIRT

Sweat-shirt à capuche avec fermeture à glissière complète et poche kangourou.

Détails:

- Sweat-shirt à capuche.
- Peluche non piquée.
- Cordon de serrage ton sur ton.
- Fermeture à glissière couverte.
- Poche kangourou.
- Bords côtes manches et taille en lycra côte 2x1
- GM: 73% coton /20% polyester recyclé / 7% viscose

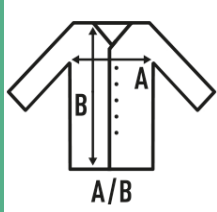
60% Coton / 40% Polyester recyclé. Poids: 235/240 g/m² approx



Box/Box 25



Pack/Pack 25



SIZE/Size

EU	XS	S	M	L	XL	XXL
Width	44 cm	48 cm	50 cm	52 cm	54 cm	56 cm
Longueur	66 cm	68 cm	70 cm	72 cm	74 cm	76 cm

