



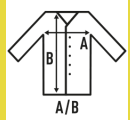
O PORTO (SCRUB)

Blouse médicale unisexe. Col en V. Poche au cœur et 2 poches latérales avec double piqûre. Ouvertures latérales. Col en demi-lune sur l'arrière.

65% Polyester / 35% Coton. Poids: 170 g/m² approx.



Box/Box 50 uds.



SIZE/Size

EU	XS	S	M	L	XL	XXL	3XL
Width	57 cm	60 cm	63 cm	66 cm	69 cm	72 cm	75 cm
Longueur	72 cm	73 cm	74 cm	75 cm	76 cm	77 cm	78 cm



White
(WH)



Azzure
(AZ)



EMERALD
(EM)