



SOFTSHELL JACKET LADY

Giacca softshell da donna, leggermente aderente, con tessuto interno in pile nella stessa tonalità. Ha una zip intera, 3 tasche laterali con zip e 3 strati con membrane traspiranti. Un perfetto complemento da lavoro quando si lavora all'aperto o all'aperto. Disponibile in 6 colori e dalla taglia S alla XL.

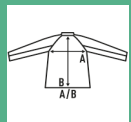
Dettagli:

- Giacca con zip intera.
- Taglio sagomato, capo semi-attillato.
- Tasche laterali con zip.
- Membrana traspirante a tre strati.
- Interno in pile. Stoppers sul fondo.

Esterno: 94% Poliestere riciclato/ 6% Elastam. Interno: 100% Poliestere riciclato. Peso: 300 g/m² approx.



Box/Box 25 uds.



SIZE/Size

EU	S	M	L	XL
Width	47 cm	50 cm	52 cm	55 cm
	61 cm	63 cm	65 cm	67 cm



White (WH)



Black (BK)



Red (RD)



Navy (NY)



Royal Blue (RB)



Bottle Green (BG)



Graphite (GF)