



Oporto (SCRUB) UNISEX

Casacca ospedaliera unisex. Scollo a V.
Cucitura singola sulla manica e sugli orli inferiori.
Un taschino sul petto sul lato sinistro.
Due tasche nella parte inferiore.
Cucitura doppia sull'apertura della tasca. Spacco laterale.
Parte posteriore del collo a mezzaluna.

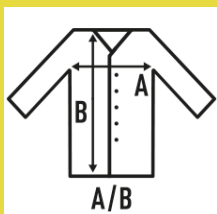
65% Poliestere / 35% Cotone. Peso: 170 g/m² approx.



Box/Box 50



Pack/Pack 1



SIZE/Size

EU	XS	S	M	L	XL	XXL	3XL
Width	57 cm	60 cm	63 cm	66 cm	69 cm	72 cm	75 cm
	72 cm	73 cm	74 cm	75 cm	76 cm	77 cm	78 cm



White
(WH)



Azzure
(AZ)



EMERALD
(EM)