



SOFTSHELL JACKET LADY

Kurtka softshell dla kobiet, lekko dopasowana, z wewnętrzną włókniną w tym samym odcieniu. Ma pełny zamek błyskawiczny, 3 boczne kieszenie na suwak i 3 warstwy z oddychającymi membranami. Idealne uzupełnienie ubrań roboczych podczas pracy na świeżym powietrzu lub na świeżym powietrzu. Dostępne w 6 kolorach i od rozmiaru S do XL.

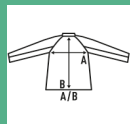
Szczegóły:

- Zamek na całej długości.
- Wyprofilowany krój.
- Boczne kieszenie na zamek.
- 3-warstwową oddychającą membraną.
- Wykończony polarem. Stopery.

Na zewnątrz: 94% Poliestru rycyngingu / 6% Elastan. Wewnątrz: 100% Poliestru rycyngingu . Gramagem: 300 g/m² approx.



Box/Box 25 uds.



SIZE/Size

EU	S	M	L	XL
Width	47 cm	50 cm	52 cm	55 cm
Długość	61 cm	63 cm	65 cm	67 cm



White
(WH)



Black
(BK)



Red
(RD)



Navy
(NY)



Royal Blue
(RB)



Bottle Green
(BG)



Graphite
(GF)