



HOODED LADY FRENCH TERRY SWEATSHIRT

Sweatshirt com capuz com capa de zíper completa e bolso canguru.

Detalhes:

- Hooded sweatshirt.
- Cordão de aperto à cor.
- Fecho inserido.
- Bolso marsupial.
- Canelado em elastano 2x1 nos punhos e parte inferior.
- GM: 73% Algodão /20% poliéster reciclado / 7% viscosa

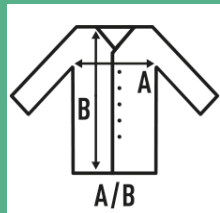
60% Algodão - 40% polyester reciclado. Gramagem: 235/240 g/m² approx.



Box/Box 25



Pack/Pack 25



SIZE/Size

EU	XS	S	M	L	XL	XXL
Width	44 cm	48 cm	50 cm	52 cm	54 cm	56 cm
	66 cm	68 cm	70 cm	72 cm	74 cm	76 cm



White (WH)



Black (BK)



Navy (NY)



Grey Melange (GM)



Pink (PK)