



TOKYO KID

Calças chino. Fecho na cintura com botao, seis presilhas e fecho na cor de fundo. Dois bolsos na parte de tros com fecho de botao e dois bolsos com costura no parte da frente. Dois bolsos frontais e um bolso a tr6s. Duos pinças na vertical abaixo da cintura nos costos. Botao interior na cintura para ajuste de tamanho. Cintura elástica sem botao no tamanho 3/4.
 COMPOSIÇÃO: 98% Algodao / 2% Elastano. GRAMAGEM: 280 g/m2 .
 CORES: 3.
 TAMANHO: Do 3/4 ao 12/14.

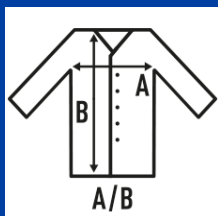
98% Algodón / 2% Elastano 280 g/m2 approx.



Box/Box 25



Pack/Pack 1



SIZE/Size

EU	3-4	5-6	7-8	9-11	12-14
Width	25 cm	27 cm	29 cm	34 cm	36 cm
	58 cm	66 cm	77 cm	89 cm	94 cm

